


## 4.SINIF HAFTALIK SES KIRLILIGI FEN BILIMLERI



Ses kirliliđi, gürültü olarak da adlandırılır ve çevremizdeki fazla veya yüksek ses seviyesinden kaynaklanır. Ses kirliliđi, birçok kaynaktan kaynaklanabilir. Örneđin, trafiđin yoğun olduđu yerlerde, fabrikalarda veya inřaat sahalarında çalıřırken yüksek ses seviyeleri yayılabilir.

1- Sesin řiddeti hangisi ile ölçülür?

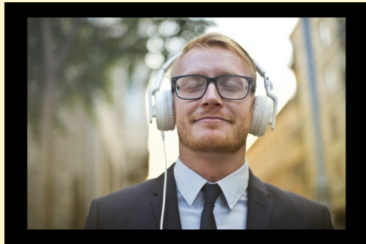
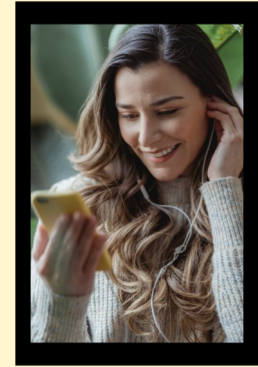
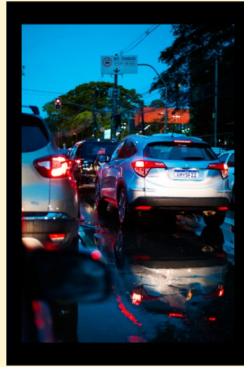


- A) Tartı
- B) Desibel metre
- C) Cetvel

2- Hangisi gürültü kirliliđine sebep olmaz?

- A) Korna çalmak
- B) Yüksek sesle konuşmak
- C) Kulaklık ile müzik dinlemek

- Ařađıdaki resimlerden ses kirliliđini anlatanları řaretleyelim.



## 4.SINIF HAFTALIK SES KİRLİLİĞİ FEN BİLİMLERİ



- 1- \_\_\_\_\_ kirliliği, çevremizdeki fazla veya yüksek ses seviyelerinden kaynaklanan bir sorundur.
- 2- Yüksek ses seviyeleri uzun süre boyunca devam ederse, kulaklarda geçici veya kalıcı \_\_\_\_\_ neden olabilir.
- 3- Fabrikalar veya inşaat sahaları gibi yerlerde çalışırken, evlerde yüksek sesle \_\_\_\_\_ çalınması gibi birçok kaynak ses kirliliğine neden olabilir.
- 4- Sessizliğin korunması, insanların ve hayvanların sağlığı ve \_\_\_\_\_ için önemlidir.
- 5- Sessiz bir ortamda oturmak, insanların \_\_\_\_\_ kirliliği hakkında farkındalık kazanmasına yardımcı olabilir.
- 6- Sınıfta yüksek sesle konuşmak veya \_\_\_\_\_ çalmak da çevredeki insanları rahatsız eden ses kirliliği kaynaklarıdır.

