

// 2.Sınıf
Deneme Sınavı

- //
- *TÜRKÇE
 - *MATEMATİK
 - *HAYAT BİLGİSİ

TÜRKÇE

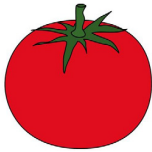
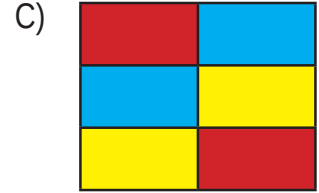
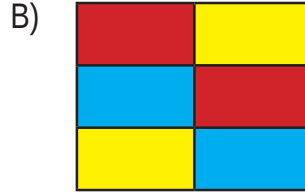
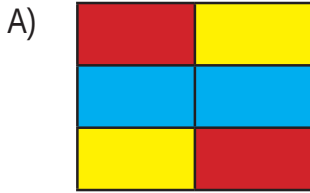


1. Yukarıdaki görsellerde bir sınıfta yapılan etkinlik gösterilmiştir. Görsel göre Hazal'ın kağıdında yazan kelime aşağıdakilerden hangisi olabilir?

- A) Değerlendirme
- B) Baykuşgiller
- C) Akıllandırma

Yoksul	Vazife
Görev	Yanıt
Cevap	Fakir

2. Yukarıdaki tabloda eş anlamlıları karışık olarak verilen kelimeler eşleştirildiğinde aynı renge boyanıyor. Buna göre tablonun son görünümü nasıl olur ?



3. Görselde verilen varlığın özelliğini belirtmek için hangi kelimeyi kullanamayız ?

- A) Acı
- B) Kırmızı
- C) Sulu

Fatsa, Ordu iline bir ilçedir.

4. Yukarıdaki cümlede boş bırakılan yere hangisi yazılabilir ?

- A) uygun
- B) bağlı
- C) şehir

MUTLULUK

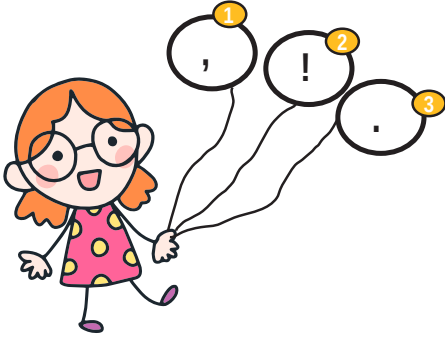
5. Yukarıdaki kelimenin her harfi bir sembole gösterilmiştir. Buna göre kelimeyi oluşturan görseller hangisi olabilir ?

- A) * ○ □ ▽ ○ ▽ ○ ♥
 B) ○ □ * ▽ ○ ○ ♥ *
 C) * □ ○ ○ ▽ ○ ♥ □

6.

Aşağıda verilen hangi iki kelimenin zıt anlamlıları **aynı harflerden** oluşmuştur ?

- A) ihtiyar - büyük
 B) hızlı - uzak
 C) yumuşak - düz



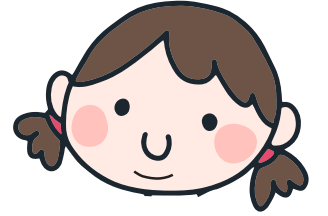
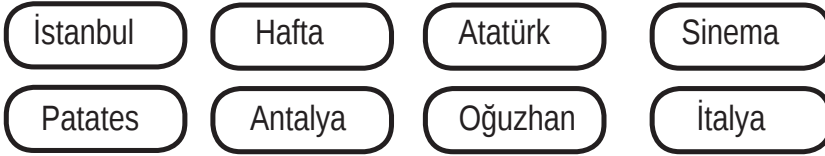
Bahar () kardeşleri Ayla () Mehmet ve Derya ile birlikte bir pazar günü yürüyüşe çıkmıştır ()

7.

Bahar yukarıdaki metinde kullanılmayan noktalama işaretlerinin olduğu balonu patlatmak istiyor. Buna göre kaç numaralı balonu patlatmalıdır ?

- A) 1 B) 2 C) 3

8.



Yukarıdaki kelimelerden **özel isim olanları** defterine yazmak isteyen Sude hangi iki kelimeyi yazarsa hata yapmış olur ?

- A) İtalya İstanbul B) Sinema Atatürk C) Oğuzhan Antalya

9.

Hızlı ve akıcı okumak isteyen aşağıdaki öğrencilerden hangisi hata yapmıştır ?

- A) **Ezgi** : Sessiz okuma yaparken göz ile takip ediyorum.
 B) **Sema** : Okuma yaparken parmak ile takip ediyorum.
 C) **Aslı** : Noktalama işaretlerine dikkat ederek okuyorum.

Zürafalar, karada yaşayan canlılar arasında en uzun boylu olanlardır. Zürafalar genellikle Afrika kıtasında yaşarlar. Bu topraklar onlar için elverişlidir. Çok uzun olmayan ağaçlar ve uzun boyları sayesinde zürafalar tehlikeleri uzaktan farkedebilirler. Özellikler akasya ağaçlarının yapraklarını çok severler.

Zürafalar insanların duyamayacağı kadar düşük seviyede sesler çıkarırlar. Gözlemciler bu yüzden zürafaların ses çıkarmadıklarını düşünmüşlerdir. Günde iki üç saat uyuyan zürafalar zararsız hayvanlardır.

(10 ve 11. soruları yukarıdaki yazıya göre cevaplayınız.)

10. Yazıya göre aşağıda zürafalar ile ilgili verilen bilgilerden hangisi yanlıştır ?

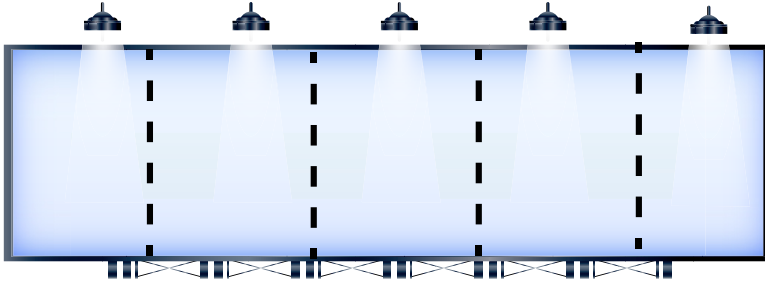
- A) Genellikle Afrika kıtasında yaşarlar.
- B) Ağaç yaprakları ile beslenirler.
- C) Zürafalar hiç ses çıkarmazlar.

11. Yazıya en uygun başlık aşağıdakilerden hangisi olabilir ?

- A) Afrikada Yaşayan Canlılar
- B) Afrika'nın Devasa Canlısı Zürafalar
- C) Afrika'da Yaşam



12.



- dallara ■
- beslenirler ■
- kuyruklarını ■
- dolayarak ■
- maymunlar ■

Yukarıdaki dijital panoya kodlanacak cümlenin kelimeleri renkler ile belirtilmiştir. Anlamı ve kurallı olarak panoya yansıtılması istenen cümlenin kodu hangi seçenekte doğru olarak verilmiştir ?

A) ■ ■ ■ ■ ■

B) ■ ■ ■ ■ ■

C) ■ ■ ■ ■ ■

Matematik

1.

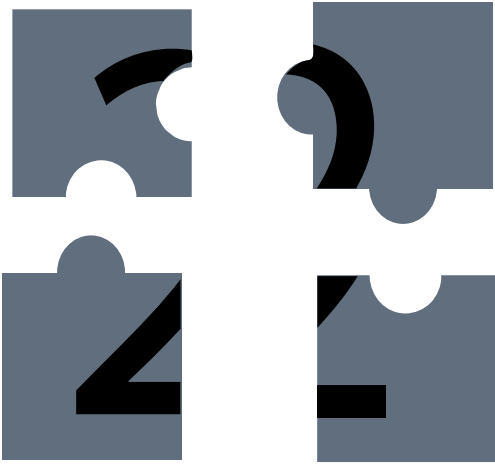


Nur 6 Soru Ela 7 Soru Ali 4 Soru Fuat 10 Soru Aslı 5 Soru

Yukarıda bazı öğrencilerin bir derste çözdüğü soru adeti verilmiştir. Buna göre aşağıda verilen hangi öğrencinin çözdüğü soruların toplamı 2 deste yapar ?

- A) Nur - Ela - Aslı
- B) Ali - Fuat - Nur
- C) Ela - Ali - Aslı

2.



Yukarıdaki yapboz parçalarını birleştirirsek hangi sayı ortaya çıkar ?

- A) 2
- B) 4
- C) 5

3.

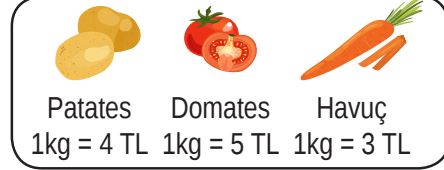
$$\begin{array}{r} 9 \mid 3 \\ \hline \end{array} \quad \begin{array}{r} 12 \mid 6 \\ \hline \end{array} \quad \begin{array}{r} 16 \mid 4 \\ \hline \end{array}$$

E **Y** **L**

Yukarıdaki bölme işlemlerinin sonuçlarını küçükten büyüğe sıralarsak hangi sözcük oluşur ?

- A) YEL
- B) LEY
- C) EYL

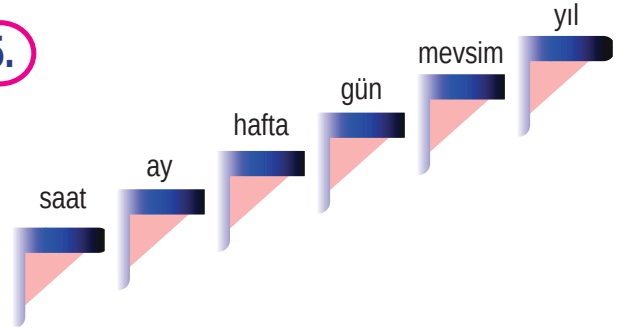
4.



2 kg havuç 1 kg patates ve 1 kg domates alan Kemal manava kaç TL ödeme yapmalıdır ?

- A) 12 TL
- B) 16 TL
- C) 15 TL

5.



Yukarıdaki basamaklara zaman ölçü birimleri belirli bir kurala göre yazılırken bir hata yapılmıştır. Buna göre hangi iki birimi yer değiştirirsek hata düzeler ?

- A) hafta - mevsim
- B) ay - gün
- C) hafta - yıl

6.



Tabaklardaki elma sayısını bulmak isteyen Barış aşağıdaki işlemlerden hangisi yapmalıdır ?

- A) 5×0
- B) 5×1
- C) 5×5

Matematik

1 aylık kitap okuma sayıları	
Ahmet	▲ ▲
Esra	▲ ▲ ▲
Ozan	▲ ▲
Aslı	▲ ▲ ▲ ▲
Gizem	▲ ▲ ▲ ▲ ▲

► (Yukarıdaki nesne grafiğinde her bir şekil 3 kitabı göstermektedir.)

► 6. ve 7. soruları yukarıdaki grafiğe göre cevaplayınız.

7. Nesne grafiğine göre en çok kitap okuyan öğrenci hangisidir ?

A) Ozan

B) Aslı

C) Gizem

8. Nesne grafiğine göre Ahmet ve Esra toplam kaç kitap okumuştur ?

A) 15

B) 12

C) 18

9.



Yukarıdaki paraları kardeşi ile eşit şekilde paylaşmak isteyen Cemal kardeşine kaç TL vermelidir ?

A) 10

B) 15

C) 12

10. Aşağıdaki dijital saatlerden hangisi öğleden sonra olan bir vakiti göstermektedir ?

A)



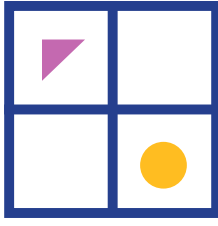
B)



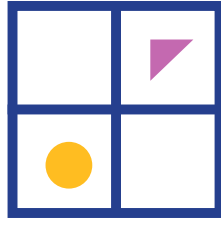
C)



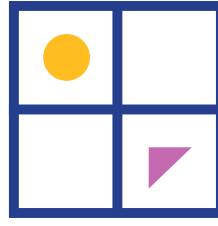
Matematik



1. adım



2. adım

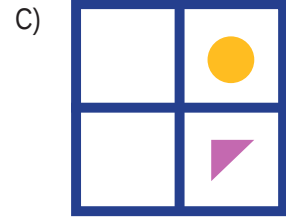
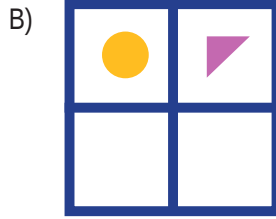
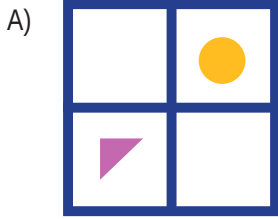


3. adım

?

4. adım

11. Yukarıdaki örüntünün 4. adımını aşağıdakilerden hangisidir ?



12.

$15 : 3 =$

$9 + 7 =$

$7 - 2 =$

$4 \times 4 =$

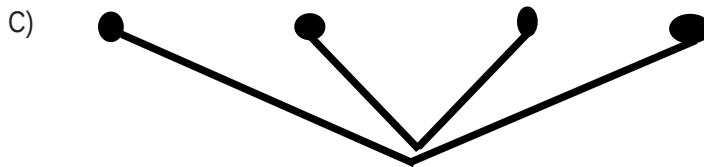
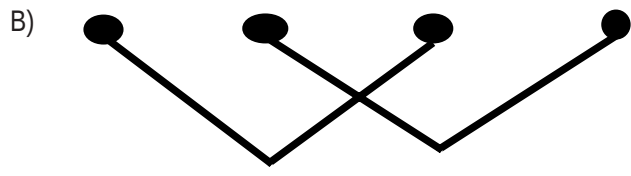
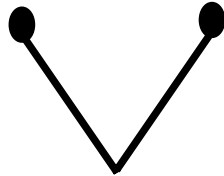
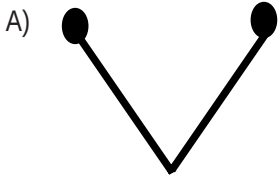
•

•

•

•

Yukarıdaki işlemlerden sonucu aynı olanlar birbiri ile eşleştirilirse hangi şekil oluşur ?



Hayat Bilgisi

1. Aşağıdakilerden hangisi çocuk oyunları ile ilgili yanlış bir bilgidir ?

- A) Oyunlarımızı kuralına göre oynamalıyız.
- B) Oyunlarımıza sevmediğimiz arkadaşlarımızı çağırma malıyız.
- C) Oyunlarımızı güvenli bölgelerde oynamalıyız.

2.

E	K	M	Ş	U
O	C	A	K	B
M	K	Y	E	İ
O	E	İ	A	S
R	N	S	L	E

Yukarıdaki bulmacada bulunmayan ay hangisidir?

- A) Ocak
- B) Şubat
- C) Mayıs

3.

- I. Her gün artan paramızı biriktirmek
- II. İhtiyacımız olmayan kitapları almak.
- III. Artan yiyeceklerimizi buzdolabına koymak
- IV. Telefonumuz varken ikincisini almak.

Yukarıdakilerden hangileri tutumlu olan bireyin davranışlarından ?

- A) I ve III
- B) II ve III
- C) II ve IV

4.

Aşağıdakilerden hangisi okul servisinde yapılmaması gereken davranışlardan biridir ?

- A) Servis hareket etmeden önce emniyet kemerini bağlamalıyız.
- B) Okul servisinde bir şeyler yiyip içebiliriz.
- C) Serviste gürültülü bir şekilde konuşmamalıyız.

5.



Meriç

Her gün düzenli olarak dişlerimi fırçalarım.



Suna

Dışarıdan geldikten sonra ilk olarak ellerimi yıkarım.



Leyla

Televizyon izledikten sonra ödevimi yapmak için geç saatlere kadar uyumam.

Yukarıdaki çocuklardan hangisi sağlıksız bir davranışta bulunmuştur ?

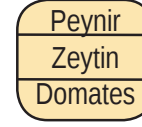
- A) Meriç
- B) Suna
- C) Leyla

6.

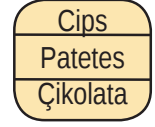
Kahvaltı Menüleri



Özge



İpek



Özkan

Yukarıdaki kahvaltı menüsü verilen öğrencilerden hangisinin kahvaltısı sağlıksızdır ?

- A) Özge
- B) İpek
- C) Özkan

7.

Kadınlara, çocuklara, engellilere, yaşlılara ve hayvanlara yapılan kötü davranışlar kabul edilemez davranışlardır.

Buna benzer davranışta sergileyen birini gördüğümüzde hangi acil telefon numarasını aramalıyız ?

- A) 183
- B) 122
- C) 177



8. Aşağıdaki görsellerden hangisi bizim kültürümüzü yansıtmamaktadır ?

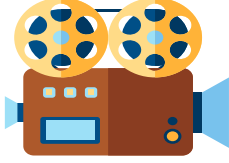
A)



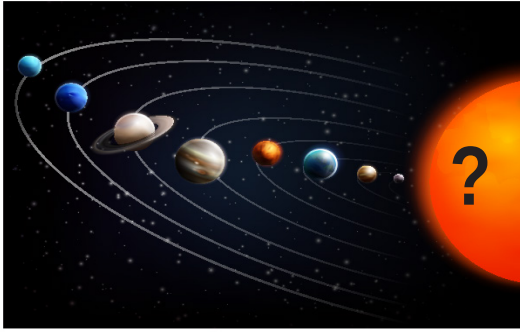
B)



C)



9.



Yukarıdaki görselde soru işareti ile gösterilen gök cisminin adı nedir ?

A) Dünya

B) Ay

C) Güneş

10. Aşağıdakilerden hangisi Atatürk'ün lider olduğunun bir kanıtıdır ?

A) Selanik'te doğmuş olması.

B) Ulusumuzu bağımsızlığa kavuşturması.

C) İyi bir asker olması.



[ilkokulodev.com](https://www.ilkokulodev.com)

@ilkokulodev